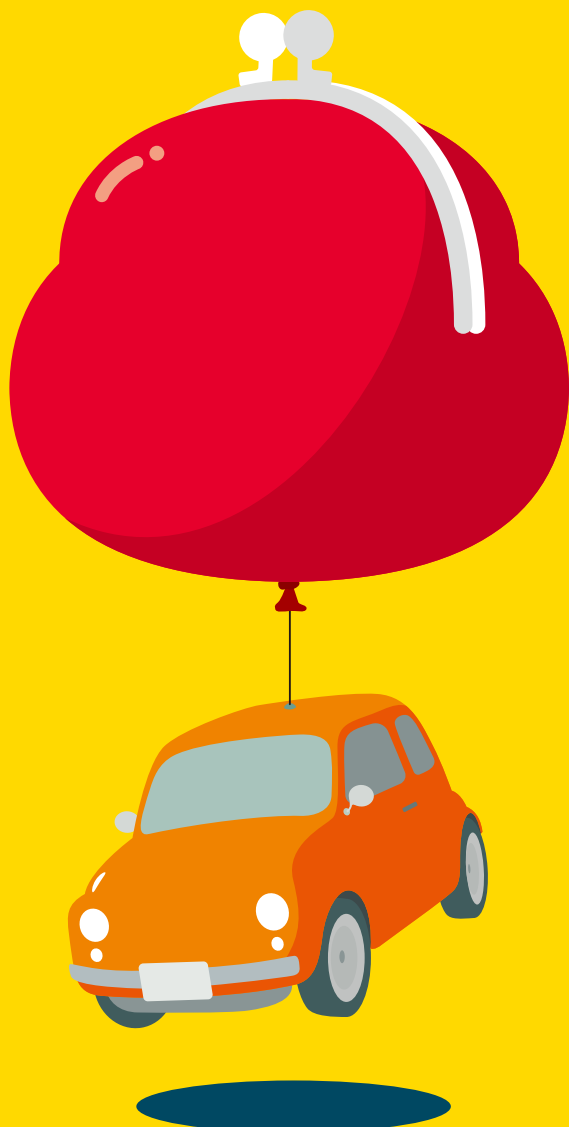


軽く。負担も

お財布
浮かせて



新車の初回車検も

インターネット
予約特典キャンペーン

ホームページから
車検をご予約頂いたお客様の中から、

抽選で毎月1名様に
3万円分の
商品券をプレゼント!!

裏面の予約QRコードから!

安くて近い
あなたの町の

チャレンジ車検

当店一押し! 軽自動車 車検基本料金 **7,370円** 消費税 10%含む 新車の初回車検もチャレンジ! 費用① 重量税

他社とは
「作業内容」と
「金額」が違う!

右記料金には定期点検が含まれます。点検・検査をして、保安基準不適合の場合、もしくはお客様の別途ご要望がある場合には、別途作業料、整備工費、部品代及び日時が加算されます。2021年10月1日現在
★重量税が減免となる対象の車種があります。詳しくは直接お問い合わせください。

車種・重量	軽自動車	小型乗用車 501~1,000kg	中型乗用車 1,001~1,500kg	大型乗用車 1,501~2,000kg
	ムーヴ・ワゴンR・ライフ など	ヴィッツ・マーチ・フィット など	プリウス・ウィッシュ・ストリーム など	クラウン・セドリック・オデッセイ など
車検基本料	7,370円	8,470円	9,020円	9,570円
検査・事務手数料/検査機器使用料	11,000円	11,000円	11,000円	11,000円
① 自賠責保険料	19,730円	20,010円	20,010円	20,010円
検査登録印紙代	1,500円	1,600円	1,600円	1,600円
車検総額 +重量税 法定費用は除き消費税込み	39,600円 (税込) +重量税 お調べ致します	41,080円 (税込) +重量税 お調べ致します	41,630円 (税込) +重量税 お調べ致します	42,180円 (税込) +重量税 お調べ致します

短時間システム
乗ってお帰り頂けます。

土・日・祝OK!
早めにご予約下さい。
※一部対応していない店舗がございます。

国の指定工場
プロの整備士が整備します。

整備保証付
6ヶ月/10,000kmまで。

車検証を見ながら裏面の予約専用電話にて、ご予約ください。初回車検のお車・走行距離の少ないお車・大切に乘っておられるお車、大歓迎。(不正改造車はお断りします。)

ハイブリッドカーの車検もぜひご利用下さい!

●ご入庫の際には、お車・車検証・現在有効の自賠責保険証・納税証明書をご持参下さい。 ●お支払いは、お車入庫時に現金又はローン(事前に手続完了)にてお願いいたします。各種カードはご相談下さい。 ●全高170cm以上のお車は、4,400円UP。(除く軽自動車) ●“11”ナンバー、“青”ナンバー、Wタイヤ、外国車、本表記載車以外等は別途ご相談下さい。 ●車検は車検証の有効期限の満了する日の1ヶ月前から受けられます。有効期限が切れてしまったお車はご相談下さい。 ●重量税・自賠責保険料・消費税等、予告なく変更される場合がありますので、予約時にお尋ね下さい。

チャレンジグループ

26年の歴史と実績

インターネットからも、
ご予約いただけます!!

<http://challenge.gr.jp>

キーワード検索 チャレンジ車検 検索

商標登録証第4389651号・無断複写・転載禁ず